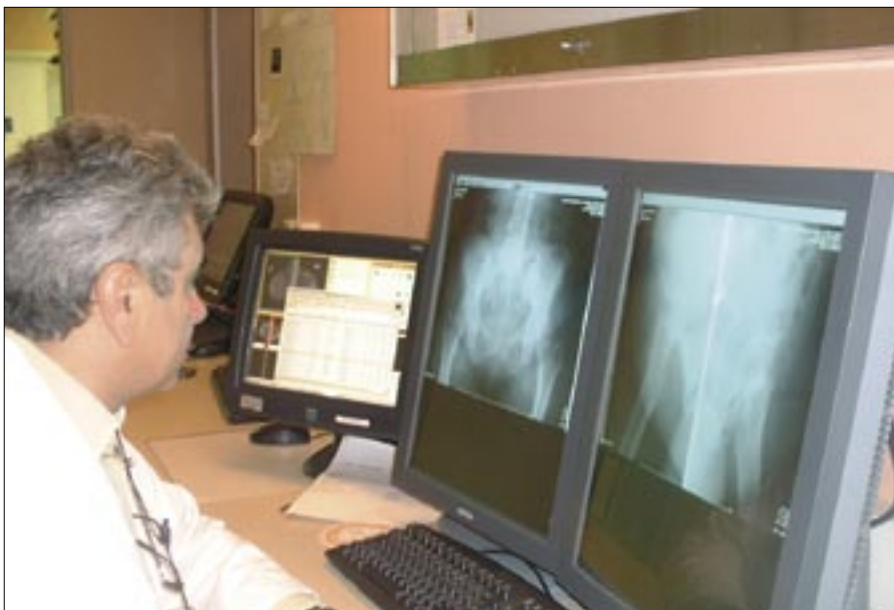


Des radiologues misent sur le numérique et Internet avec la solution PACS SYNAPSE de FUJIFILM et les technologies IBM



Une solution PACS nouvelle génération

En se regroupant, les centres de radiologie font jouer des synergies pour optimiser la prise en charge des patients et la rentabilité des investissements. Partant de ce principe, l'objectif du Docteur Bokobza, initiateur du projet et co-gérant du Centre du Galilée, était de « créer une cohérence dans la production d'imagerie entre sites distants. » C'était d'autant plus important que le plateau technique est partagé, chaque centre possédant une spécialité : l'IRM (Imagerie par Résonance Magnétique) est installé à l'hôpital de Lagny, le scanner à la clinique et la mammographie numérique au Centre du Galilée. Environ 300 examens y sont réalisés par jour. Une meilleure

Aperçu

■ L'enjeu pour les centres de radiologie

Rationaliser l'exercice de la radiologie dans un contexte multi-site, mutualiser les compétences et faire des économies de films significatives.

■ La solution

Mise en œuvre de SYNAPSE, le système PACS de FUJIFILM, sur des serveurs IBM @server xSeries. Stockage avec le système IBM TotalStorage DS400.

■ Le bénéfice

Un budget films réduit de 50 % en 2006. Un meilleur service médical. Une approche plus méthodique des soins. Création d'un réseau de 450 médecins correspondants.

Le Docteur René Bokobza et ses collègues cherchaient à rationaliser l'exercice de la radiologie sur leurs trois centres situés en Seine-et-Marne et réunis en SEL (Société d'exercice libéral) : le Centre d'imagerie médicale du Galilée à Torcy, le GIE IRM de Lagny et la Clinique Saint-Joseph également à Lagny. Au-delà, ils voulaient aussi créer un réseau solide de médecins correspondants et associer leurs deux autres cabinets. Leur idée ? Exploiter les avantages procurés par l'imagerie numérique et par les technologies Web. Une solution s'est naturellement imposée : le système de communication et d'archivage d'images SYNAPSE de FUJIFILM, mis en œuvre au cours de l'été 2005 sur des IBM @server xSeries connectés à l'unité de stockage IBM TotalStorage DS400.

« *Nous voulions créer une cohérence dans la production d'imagerie entre sites distants.* »

Dr René Bokobza
Co-gérant du Centre d'imagerie médicale du Galilée à Torcy (77).

gestion des examens radiologiques était nécessaire, autant pour des raisons médicales qu'économiques.

« Cette dispersion sur le terrain posait, par ailleurs, la question des compétences », ajoute-t-il. « Nous voulions pouvoir compter les uns sur les autres pour améliorer les diagnostics, surtout en cas d'urgence ». Décloisonner les modes de fonctionnement permet en effet de mieux partager l'information.

Aujourd'hui, les trois sites sont interconnectés grâce à la solution conjointe FUJIFILM-IBM. SYNAPSE, la solution PACS (Picture Archiving & Communications System) nouvelle génération de FUJIFILM, et les technologies IBM, permettent aux dix radiologues concernés de visualiser les images où qu'ils se trouvent, localement ou à distance. Dans tous les cas, un simple navigateur Web suffit. « C'est un progrès considérable qui commence à profiter aussi aux médecins de ville », constate le Docteur Bokobza. « Moyennant une autorisation d'accès, ils peuvent consulter les dossiers de leurs patients à partir de leur propre micro-ordinateur. »

« Nous pensons déjà économiser 50 % de notre budget films en 2006. A terme, nous supprimerons le film. »

Dr René Bokobza
Co-gérant du Centre d'imagerie médicale
du Gallée à Torcy (77).

Un accès immédiat à l'imagerie et aux comptes rendus

Premier PACS basé sur les technologies Internet, SYNAPSE sur serveur xSeries donne un accès immédiat à l'imagerie et aux comptes rendus. Une technique spécifique de compression des données facilite leur transfert sur les écrans de visualisation. Quelle que soit la localisation de l'utilisateur, les données sont archivées sur la baie DS400 et accessibles à la demande. La sécurité est totale et la confidentialité

assurée par des outils d'identification et d'authentification. L'association des savoir-faire de FUJIFILM et d'IBM est fortement appréciée par ces centres de radiologie de l'Est parisien : d'un côté, la qualité des algorithmes de traitement des images et du rendu des radios numérisées ; de l'autre, la fiabilité des matériels et leur évolutivité.

Vers de nouvelles pratiques

Le Docteur Bokobza est formel : « Je n'interprète plus qu'avec ce nouveau système », dit-il. « Le négatoscope a disparu de mon bureau. J'examine la radio sur écran. Je vois ensuite le patient et je fais le compte rendu. » Son rêve : supprimer totalement le film. « Nous pensons déjà économiser 50 % de notre budget films en 2006. Nos 450 médecins correspondants étant acquis à cette technologie, nous devrions aller rapidement au bout de notre logique. » Les patients, quant à eux, repartent toujours avec leurs films. Plus tard, ils auront un CD-Rom.

Finalement, ce groupement de radiologues est arrivé à ses fins. Une première tentative de constitution d'un réseau intégrant des médecins de ville avait eu lieu en 1999. Mais les conditions technologiques n'étaient pas au rendez-vous. Passionné par tout ce qui peut faire évoluer son métier, le Docteur Bokobza a relancé le projet dès lors que le PACS est devenu opérationnel. Le bilan est véritablement positif. Demain, il lui sera facile de l'intégrer au dossier médical personnel (DMP) et d'envisager de nouvelles pratiques liées à la téléradiologie.



© Copyright IBM Corporation 2005

Compagnie IBM France
Tour Descartes
2, avenue Gambetta
La Défense 5
F-92066 Paris-La Défense Cedex
Tél : 0810 011 810
ibm.com/fr

Pour plus d'informations sur le On Demand Business, rendez-vous sur ibm.com/ondemand/fr

IBM, le logo IBM, le logo On Demand Business, xSeries, Total Storage DS400, eServer, le logo eServer, sont des marques de International Business Machines Corporation aux Etats-Unis et dans les autres pays.

Les autres noms utilisés pour désigner des sociétés, des produits ou des services sont des marques ayant leur titulaire respectif.

Les références aux produits et services d'IBM n'impliquent pas qu'ils soient distribués dans tous les pays dans lesquels IBM exerce son activité. Toute référence à un produit, un programme ou un service IBM n'implique pas que seuls ces produits, programmes ou services peuvent être utilisés. D'autres produits, programmes ou services présentant des fonctions identiques peuvent être utilisés.

Ce témoignage montre l'utilisation faite par un client d'IBM des technologies/services d'IBM et/ou des Partenaires Commerciaux. De nombreux facteurs ont contribué aux résultats et bénéfices décrits. IBM ne garantit pas des résultats comparables dans tous les cas de figure. Toutes les informations mentionnées ici ont été fournies par le client et/ou par le Partenaire Commercial. IBM ne garantit pas l'exactitude de ces informations.

4^e trimestre 2005
Crédits photos : Dr Bokobza
Tous droits réservés.



www.fujimedical.fr

Leader et acteur reconnu sur le marché de la reprographie, de la numérisation par ERLM (Ecran Radio Luminescent à Mémoire), FUJIFILM marque à nouveau le marché avec SYNAPSE, son offre PACS nouvelle génération : compression progressive AON, accès à la demande, modularité, couplage avec le SIH-SIR, indépendant du matériel.