

## MAGRIX<sup>3G</sup> et DLRIX<sup>3G</sup> : les nouveaux PGI conçus par Mistral Informatique pour les serveurs IBM System p et System x



### Principales caractéristiques

- Des logiciels métiers réécrits en mode graphique, selon les standards du marché, pour une meilleure productivité des utilisateurs.
- Une architecture ouverte et multiplateforme (AIX, Linux, Windows) avec des postes « clients légers ».
- Toute la performance de la technologie POWER5/5+ et de la virtualisation pour exécuter les systèmes d'exploitation AIX 5+ et Linux sur IBM System p, permettant l'exécution de plusieurs centaines de tâches et la connexion d'un grand nombre d'utilisateurs sur le même serveur.

Mistral Informatique développe des progiciels de gestion intégrée (PGI) destinés à des métiers complexes :

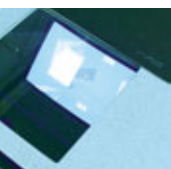
- MAGRIX<sup>3G</sup> pour la vente de matériels agricoles et de matériels de plaisance ;
- DLRIX<sup>3G</sup> pour la vente, la location et la réparation de matériels (BTP, manutention, poids lourds et industrie).

Ces solutions multiplateformes – AIX, Linux et Windows – exploitent tout le potentiel des serveurs IBM System p et System x. Pour Christian Fournier, fondateur et PDG de Mistral Informatique, travailler avec IBM est un choix stratégique : « C'est un constructeur leader qui offre la garantie de la pérennité. La fiabilité, l'évolutivité et la performance de l'IBM System p nous permettent de faire coller nos solutions aux besoins de nos clients. »

### Des solutions de gestion ouvertes

Fidèle à sa stratégie et à ses choix technologiques, Mistral Informatique innove en permanence. Les logiciels MAGRIX<sup>3G</sup> et DLRIX<sup>3G</sup> ont été entièrement redéveloppés à l'aide d'outils de dernière génération (Java, Acubench, XML/XSL, Apache, Tomcat...). Ils vous apportent un plus grand nombre de fonctionnalités et toutes les facilités liées à l'univers Internet. Quelques exemples :

- une architecture ouverte conçue selon les standards du marché,
- un environnement graphique convivial avec l'interface utilisateur Windows XP,
- un niveau d'intégration très poussé,
- photos associées aux matériels neufs ou d'occasion, aux articles...,
- transfert des matériels d'occasion vers les sites d'e-commerce,
- export des données dans les formats standard (CSV, XML, PDF...),
- représentation graphique des résultats,
- envoi des documents directement par e-mails ou par serveur de fax intégré,
- traçabilité des données,
- accès Internet avec le module WebTop,
- aide en ligne avec hyperliens,
- interface avec la bureautique Office,
- outils décisionnels, moteur ODBC (Business Intelligence)...,
- interfaces avec S.I Constructeurs.



MobiVip<sup>®</sup>, le logiciel embarqué pour les vendeurs et les responsables commerciaux, MobiLoc, dédié aux commerciaux des entreprises de location et MobiTec pour les techniciens intervenant à l'extérieur, tirent profit de ces innovations.

Bien entendu, si vous êtes déjà utilisateurs des PGI de Mistral Informatique, vous retrouverez votre environnement applicatif complet et sécurisé après reprise de l'intégralité de vos fichiers : Service commercial, Achats et Gestion des stocks, Distribution, Gestion de parc, Réparation, Contrats d'entretien, Libre service, Vente Neuf et Occasion, Location courte et longue durée, Gestion comptable et financière, Gestion des salaires et des ressources humaines, communications bancaires.

*«IBM est un constructeur leader qui offre la garantie de la pérennité. La fiabilité, l'évolutivité et la performance de l'IBM System p nous permettent de faire coller nos solutions aux besoins de nos clients.»*

*Christian Fournier, fondateur et PDG de Mistral Informatique.*

#### **La gamme IBM System p : le pouvoir d'en faire plus pour moins cher**

MAGRIX<sup>3G</sup> et DLRIX<sup>3G</sup> bénéficient des avantages des serveurs IBM System p qui permettent aux entreprises de mieux utiliser leurs systèmes et de réduire leurs coûts tout en profitant des performances de la technologie POWER5/5+. La fonction de virtualisation contribue également à réduire le nombre de systèmes nécessaires à votre entreprise : les systèmes d'exploitation AIX 5+ et Linux sont exécutables simultanément sur le même serveur.

Toute la gamme System p présente les caractéristiques de fiabilité, disponibilité et simplicité d'utilisation qui s'inspirent des grands systèmes IBM. Les fonctionnalités de « mirroring » (copie « miroir » permanente), détection des erreurs et correction apportent une sécurisation accrue de votre système informatique.

#### **Un écosystème générateur de performance et de productivité**

Associés aux technologies IBM, les nouveaux PGI de Mistral Informatique obéissent à cinq exigences : fiabilité et sécurité, rapidité d'exécution, ergonomie, ouverture et maîtrise des spécificités du terrain. Entièrement développés et intégrés en interne par des équipes à la spécialisation très poussée, MAGRIX<sup>3G</sup> et DLRIX<sup>3G</sup> forment, selon les termes de Christian Fournier, « un écosystème générateur de performance et de productivité à long terme. » L'éditeur fournit un service clé en main comprenant la vente du matériel, les logiciels, l'installation, la formation, l'assistance et la maintenance (Hot Line système, matériel, applicatifs).

Créée en 1980, Mistral Informatique compte plus de 400 clients en France et à l'étranger avec 10 000 postes de travail utilisés. La société, dont le siège est à Clermont-Ferrand, possède aussi des bureaux à Toulouse, Tours, Auxerre, Etampes et dans le Nord. Présente également dans les DOM-TOM (Martinique, Guadeloupe, Guyane, La Réunion), elle a amorcé son développement à l'international avec des clients dans différents pays : Espagne, Portugal, Suisse, Belgique, Angleterre, Irlande, Allemagne, Maroc, Algérie...



info@mistral.fr

4, avenue Marx Dormoy - BP 307  
F - 63008 Clermont-Ferrand Cedex 1  
Tél. : 33-(0)4 73 43 28 28  
www.mistral-informatique.com



#### **Compagnie IBM France**

Tour Descartes - La Défense 5  
2, avenue Gambetta  
F - 92400 Courbevoie  
Tél. : 0810 011 810  
**ibm.com/fr**

IBM, le logo IBM, System p, System x, AIX 5+ sont des marques de International Business Machines Corporation aux Etats-Unis et/ou dans les autres pays.

Les autres noms utilisés pour désigner des sociétés, des produits ou des services sont des marques ayant leur titulaire respectif.

Le présent document peut contenir des informations ou des références concernant certains produits, logiciels ou services IBM non annoncés dans ce pays. Cela ne signifie pas qu'IBM ait l'intention de les y annoncer. Toute référence à un produit, logiciel ou service IBM n'implique pas que seul ce produit, logiciel ou service puisse être utilisé. Tout élément fonctionnellement équivalent peut être utilisé s'il n'enfreint aucun droit d'IBM.

Cette publication est fournie à titre d'information uniquement. Ces informations peuvent faire l'objet de modifications sans avis préalable. Pour obtenir les informations les plus récentes sur les produits et les services IBM, veuillez contacter votre revendeur ou votre ingénieur commercial IBM.

Les photographies de cette publication peuvent, le cas échéant, représenter des maquettes.  
Crédit photo : Mistral Informatique

1<sup>er</sup> trimestre 2007  
© Copyright IBM Corporation 2007  
Tous droits réservés.

Pour en savoir plus sur les serveurs IBM System p :  
[www-03.ibm.com/systems/fr/p/](http://www-03.ibm.com/systems/fr/p/)